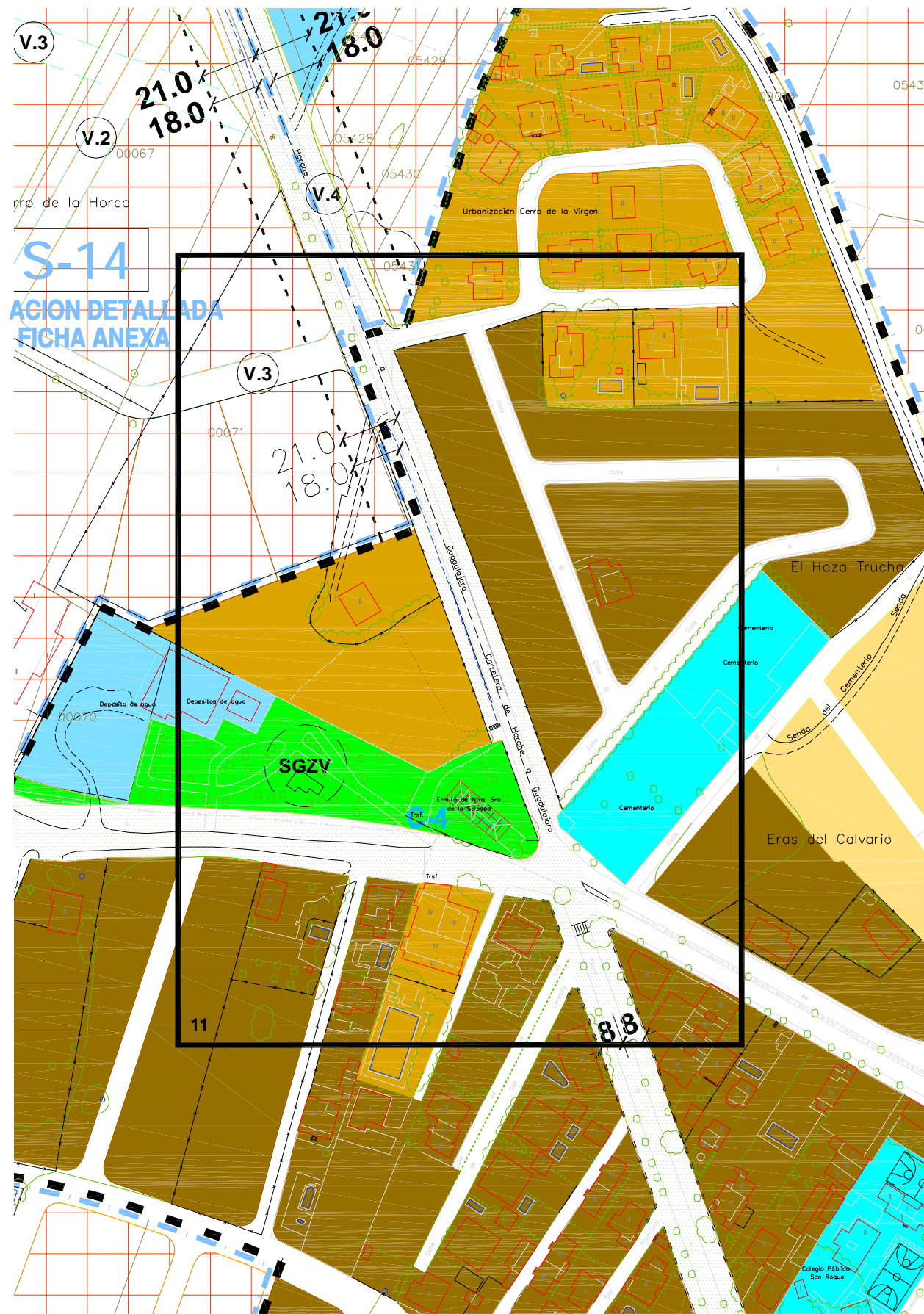


P.O.M. 2004



MODIFICACION PUNTUAL N°1

<b>SUELO URBANO</b> LIMITE SUELO URBANO ALINEACION DE LA EDIFICACION EN TRAVESIA DE CARRETERAS CASCO ANTIGUO		EDIF. RESIDENCIAL UNIFAMILIAR (GR-1°) EDIF. RESIDENCIAL UNIFAMILIAR (GR-2°) EDIF. RESIDENCIAL UNIFAMILIAR (GR-3°)		EQUIPAMIENTO COMUNITARIO SERVICIOS URBANOS E INFRAESTRUCTURA ESPACIOS LIBRES Y ZONAS VERDES RED VIARIA	
		<b>SUELO URBANIZABLE</b> USO GLOBAL RESIDENCIAL USO GLOBAL INDUSTRIAL		LIMITE SUELO URBANIZABLE Y SECTOR RED VIARIA VINCULANTE ORDENACION ESTRUCTURAL RED VIARIA INDICATIVA ORDENACION DETALLADA	

PLAN DE ORDENACIÓN MUNICIPAL  
HORCHE. GUADALAJARA.  
MODIFICACIÓN PUNTUAL N°1

Se unifica en suelo urbano la  
afección de retranqueos de la  
edificación en la zona de  
travesía.

REFERENCIA: 01/2009

PLANO:  
**11**  
DETALLE 11

ESCALA: 1/2.000

FECHA: DICIEMBRE 2010

PROMOTOR: EXMO.AYTO. HORCHE

ARQUITECTO:  
  
MIGUEL ÁNGEL EMBID GARCÍA

COLABORADORES:  
JOSE LUIS OBISPO BUSTOS